



子どもの健康と安全を守るために



平成27年11月7日(土)
茨城県教育研修センター

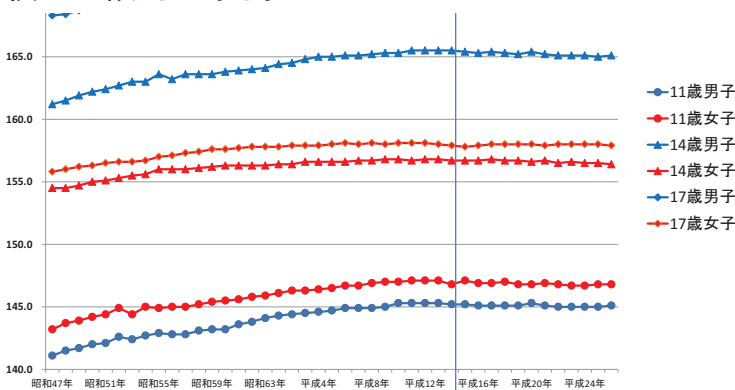
子どもの現状

子どもたちは変化している



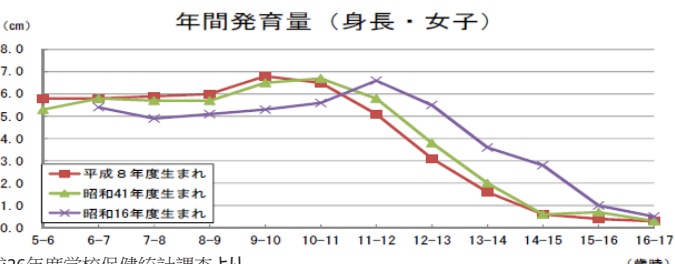
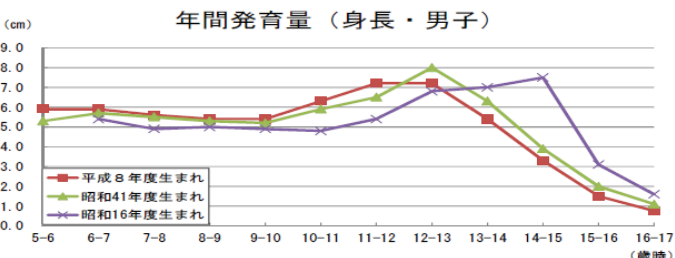
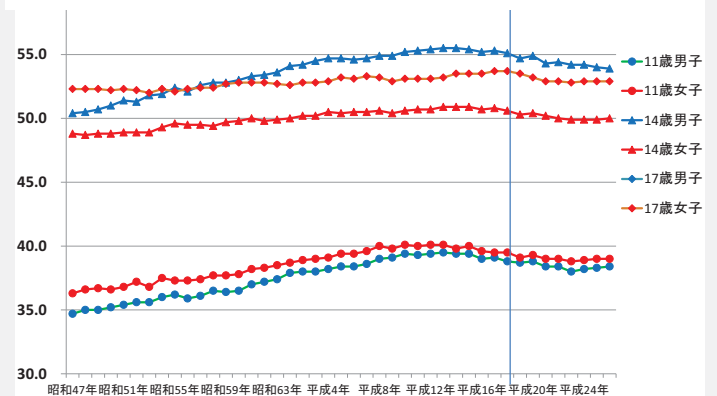
○身長の平均値の推移 (平成26年度学校保健統計調査より)

平成6年度～13年度あたりをピークに、その後は横ばい傾向である。

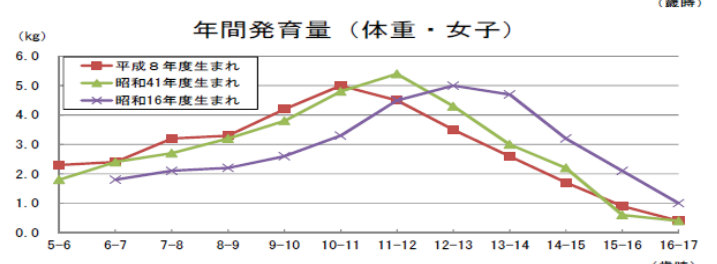
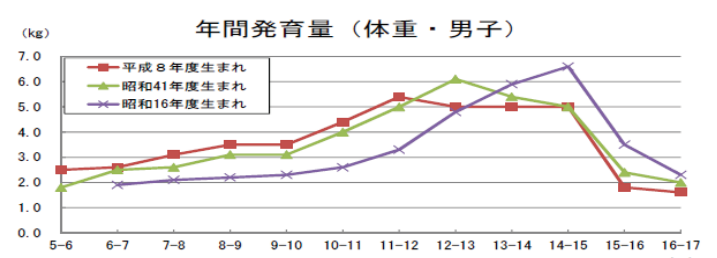


○体重の平均値の推移 (平成26年度学校保健統計調査より)

平成10年度～18年度あたりをピークに、その後減少傾向がうかがえる。



平成26年度学校保健統計調査より



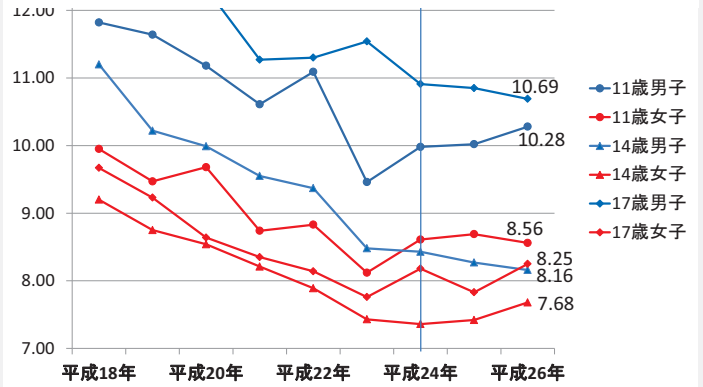
平成26年度学校保健統計調査より

身長・体重とも現代に近い世代
ほど早期に増加している

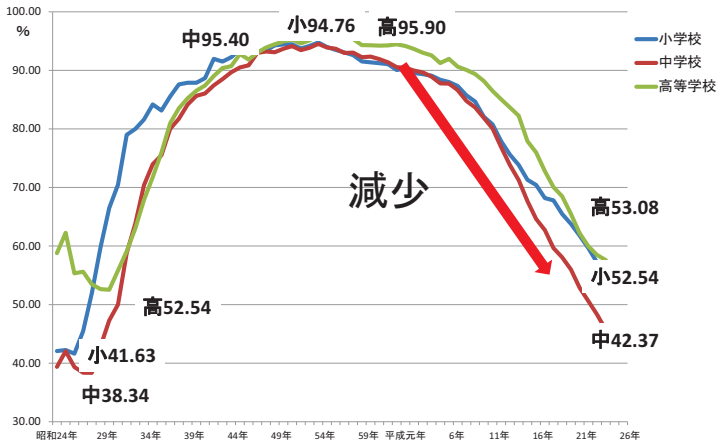


肥満傾向児の出現率 (平成26年度学校保健統計調査より)

平成18年度以降減少傾向にあったが、23年度以降はほぼ横ばいに推移している。

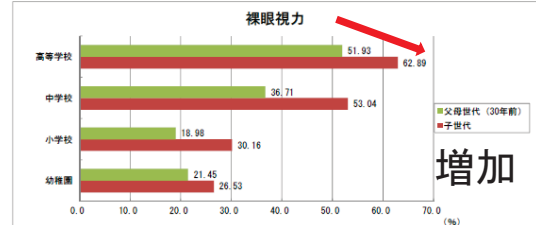


〇むし歯者の割合(処置・未処置者合計)の推移

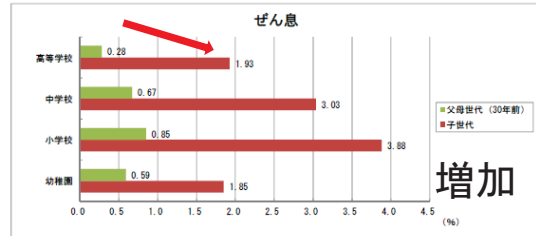


平成26年度学校保健統計調査より

裸眼視力1.0未満の者は、父母世代に比べ子世代では多くなっている。

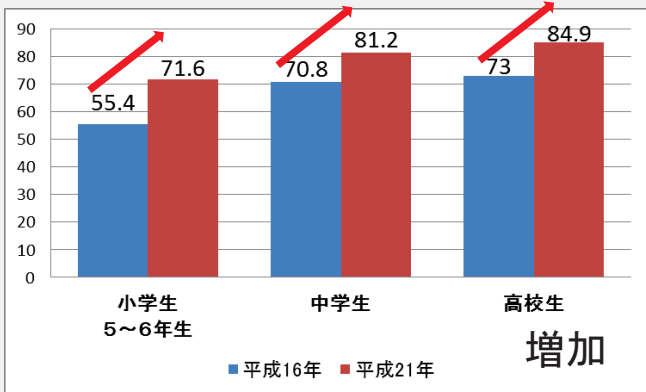


ぜん息のある者は、父母世代に比べ子世代では多くなっている。



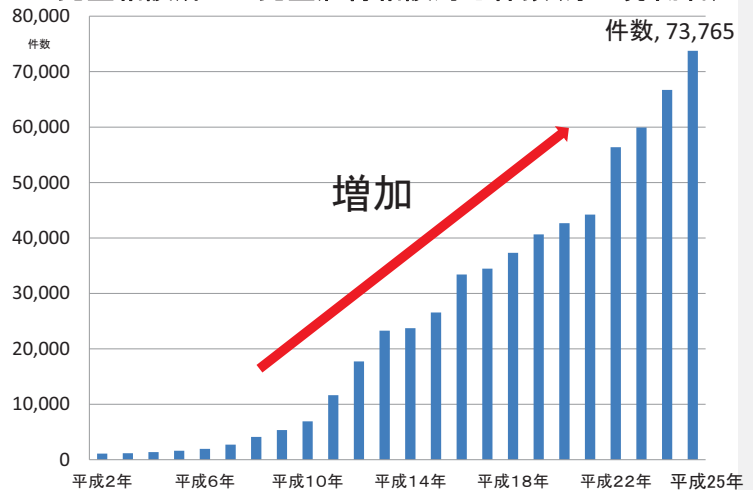
平成26年度学校保健統計調査より

不安や悩みを抱えている者の割合



平成21年度 全国家庭児童調査結果の概要 厚生労働省

児童相談所での児童虐待相談対応件数(厚生労働省)



子どもの現状

- ・いじめ
- ・不登校 保健室登校
- ・薬物乱用
- ・性の逸脱行為
- ・生活習慣病, 感染症
- ・アレルギー疾患
- ・ネット依存

などの課題がある



学校は



子どもに

が求められている。



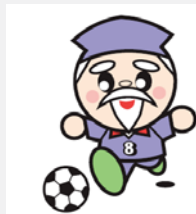
子どもたちの

健康・安全を

健康・安全について

**計画に基づき, 学校全体,
すべての教職員で取り組む**

子どもの健康について



健康ですか？

理由



健康の定義

- 「健康とは、的、的、的に完全に良好な状態であり、たんに病気あるいは虚弱でないことではない」 (1946年 WHO憲章)
- ヘルスプロモーション (1986年 オタワ憲章)

健康を3つの視点で考えてください

- 身体的
けが・病気 体力 抵抗力
- 精神的
満足感 ストレス 悩み事
- 社会的
人間関係 社会的役割



担任・教科担任として

- 子どもの把握・・・保健調査票 性格 体力
- 日々の健康観察
朝・授業・休憩中・給食・放課後・部活動
問題の発見



健康相談
保健指導

一人ではなく、関係職員と共に行う

子どもの安全について

安全とは何ですか？

安全の意味

- 「安らかで危険のないこと。物事が、損傷したり、危害を受けたりする恐れのないこと」 (広辞苑)
- 「危険がなく安心なこと」 (大辞泉)
- 「危険がなく安心なさま」 (大辞林)

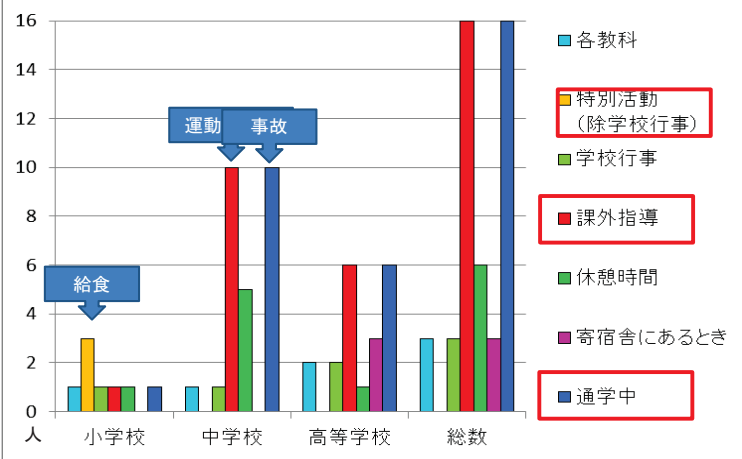
学校における安全

- 生活安全
けが, 熱中症, アレルギー, 防犯 など
- 交通安全
通学路, 事故
- 防災教育を含めた災害安全
火災, 自然災害, 避難経路

学校の安全

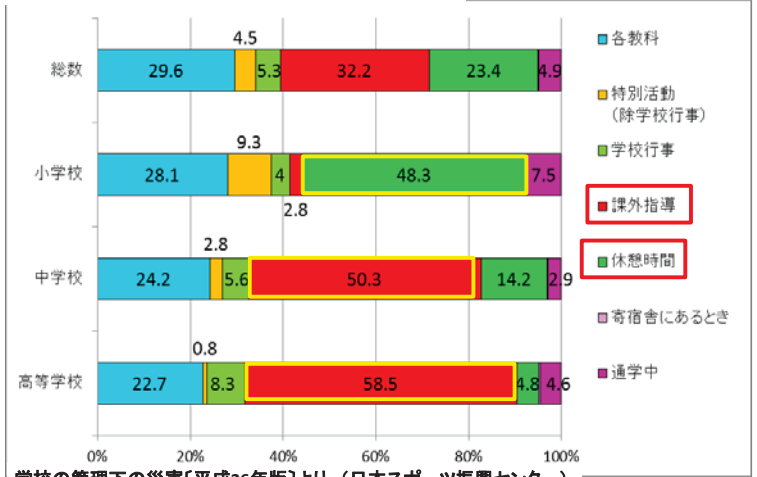
学校の危険について
隣の人と話してみましょう

学校の管理下の死亡の発生件数(平成25年度 給付対象事例)



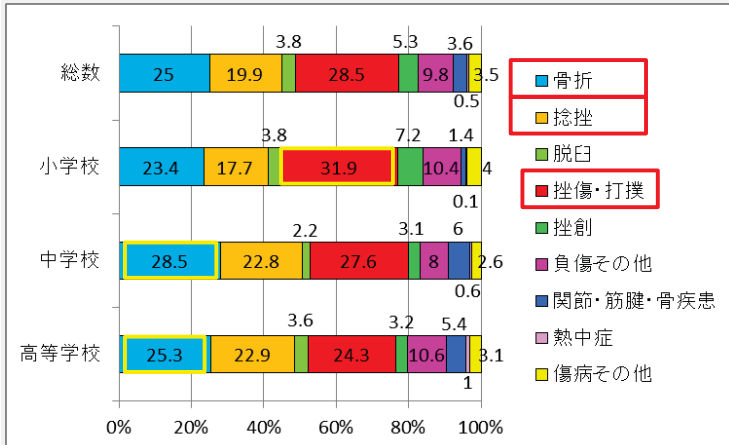
学校の管理下の災害[平成26年版]より (日本スポーツ振興センター)

負傷・疾病における場合別発生割合



学校の管理下の災害[平成26年版]より (日本スポーツ振興センター)

負傷・疾病における種類別発生割合



学校の管理下の災害[平成26年版]より (日本スポーツ振興センター)

学校の管理下の災害[平成26年版]より (日本スポーツ振興センター)

小学校の特徴

- 休憩時間
- 運動場・校庭, 体育館, 教室
- 手・手指部
- 跳び箱, バasketボール
- 13時から14時, 10時から11時



中学校の特徴

- ・ 課外指導, 体育的部活動
- ・ 体育館, 運動場・校庭
- ・ 手・手指部
- ・ 球技 バスケット サッカー バレー
- ・ 11時から12時, 10時から11時
16時から17時, 17時から18時



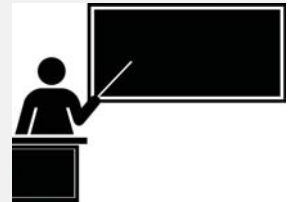
高等学校の特徴

- ・ 課外指導, 体育的部活動
- ・ 体育館, 運動場・校庭
- ・ 足関節, 手・手指部
- ・ 球技 バスケット サッカー ベースボール型
- ・ 11時から12時, 10時から11時, 17時から18時

担任・教科担任として

- ・ 安全点検
施設, 設備, 器具, 用具, 通学路等
- ・ 安全確保のための方法, きまりの確認
- ・ 安全指導

今日のまとめ



子どもの健康や安全を守るために

- ・ 児童生徒を理解し, 少しの変化に気付く
健康状態(アレルギー疾患等), 性格, 表情,
服装(児童虐待等)
- ・ 事件・事故につながる危険の予測と改善
安全点検, 交通安全, 避難訓練, きまりの確認
- ・ けがの手当て・救急法(心肺蘇生法 AED)
- ・ 自分自身の健康と安全の管理

**学校は
子どもの命を預かっている。**