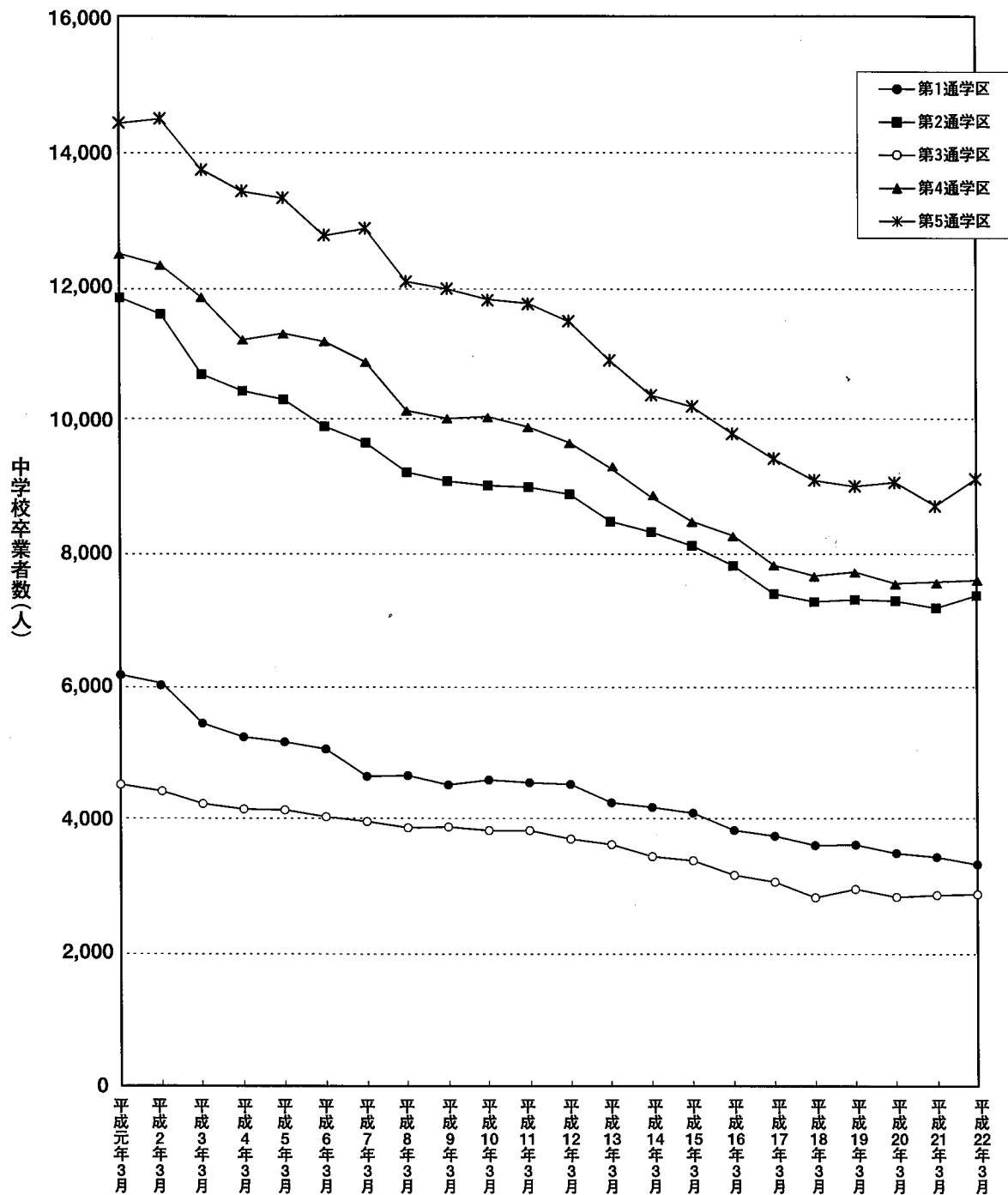


3 通学区別中学校卒業（見込み）者数の推移



備考

- ・平成13年3月以前は実数である。(データは、中学校等生徒の卒業後の進路状況調査による)
- ・平成14年3月以降は、平成13年5月現在の児童生徒数を基に、市町村を単位とした社会増減を考慮して算出したものを積み上げた推計値である。