

# 設問番号 161

設問  
通し  
番号

教師のみのアンケート】

28 あなたは 次のことを行っている方ですか

161

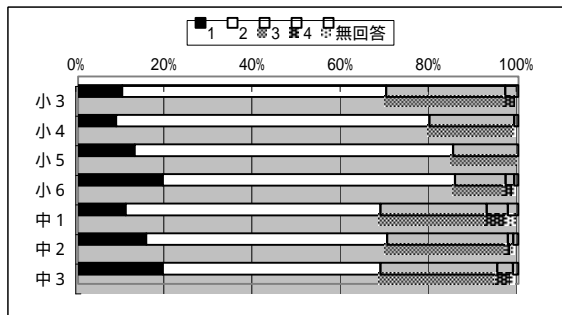
(9) 課題解決的な授業

行って どちらかといえ どちらかといえ 行って  
いる ば行っている ば行っていない いない方だ  
方だ 方だ 方だ  
1 2 3 4

設問 番号	小学校	保護者	
	中学校	教師	17-9

(1) 集計  
(教師)

	1	2	3	4	無回答
小3	10.0%	60.0%	27.0%	3.0%	0.0%
小4	8.7%	71.2%	19.2%	0.0%	1.0%
小5	12.9%	72.3%	14.9%	0.0%	0.0%
小6	19.2%	66.3%	11.5%	1.9%	1.0%
中1	10.8%	57.8%	24.1%	4.8%	2.4%
中2	15.5%	54.8%	27.4%	1.2%	1.2%
中3	19.3%	49.4%	26.5%	3.6%	1.2%



# 設問番号 162

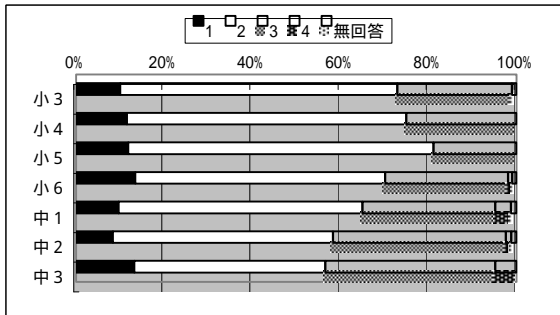
設問  
通し  
番号  
162 教師のみのアンケート】

28 あなたは 次のことを行っている方ですか  
 (10)多様な考えを发表或し、話し合ったりする授業  
 行って どちらかといえ どちらかといえ 行って  
 いる ば行っている ば行っていない いない方だ  
 方だ 方だ 方だ  
 1 2 3 4

設問 番号	小学校	保護者	
	中学校	教師	17-10

(1)集計  
(教師)

	1	2	3	4	無回答
小3	10.0%	63.0%	26.0%	0.0%	1.0%
小4	11.5%	63.5%	25.0%	0.0%	0.0%
小5	11.9%	69.3%	18.8%	0.0%	0.0%
小6	13.5%	56.7%	27.9%	1.0%	1.0%
中1	9.6%	55.4%	30.1%	3.6%	1.2%
中2	8.3%	50.0%	39.3%	1.2%	1.2%
中3	13.3%	43.4%	38.6%	4.8%	0.0%



# 設問番号 163

設問  
通し  
番号  
163 教師のみのアンケート】

28 あなたは 次のことを行っている方ですか

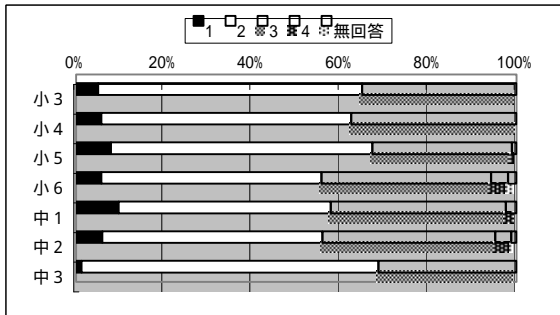
(11) つまずきを生かした授業

行って どちらかといえ どちらかといえ 行って  
 いる ば行っている ば行っていない いない方だ  
 方だ 方だ 方だ  
 1 2 3 4

設問 番号	小学校	保護者	
	中学校	教師	17-11

(1) 集計  
(教師)

	1	2	3	4	無回答
小3	5.0%	60.0%	35.0%	0.0%	0.0%
小4	5.8%	56.7%	37.5%	0.0%	0.0%
小5	7.9%	59.4%	31.7%	1.0%	0.0%
小6	5.8%	50.0%	38.5%	3.8%	1.9%
中1	9.6%	48.2%	39.8%	2.4%	0.0%
中2	6.0%	50.0%	39.3%	3.6%	1.2%
中3	1.2%	67.5%	31.3%	0.0%	0.0%



# 設問番号 164

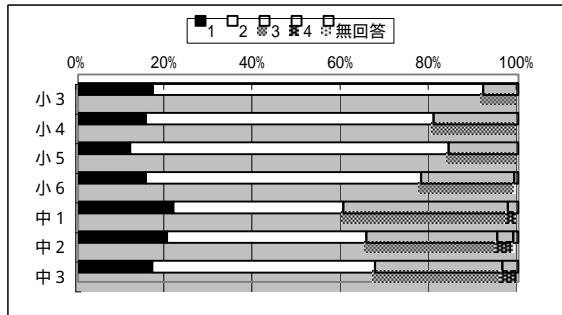
設問  
通し  
番号  
164 教師のみのアンケート】

28 あなたは 次のことを行っている方ですか  
 (12) 作業的 体験的な活動を取り入れた授業  
 行って どちらかといえ どちらかといえ 行って  
 いる ば行っている ば行っていない いない方だ  
 方だ 方だ 方だ  
 1 2 3 4

設問 番号	小学校	保護者	
	中学校	教師	17-12

(1) 集計  
(教師)

	1	2	3	4	無回答
小3	17.0%	75.0%	8.0%	0.0%	0.0%
小4	15.4%	65.4%	19.2%	0.0%	0.0%
小5	11.9%	72.3%	15.8%	0.0%	0.0%
小6	15.4%	62.5%	21.2%	0.0%	1.0%
中1	21.7%	38.6%	37.3%	2.4%	0.0%
中2	20.2%	45.2%	29.8%	3.6%	1.2%
中3	16.9%	50.6%	28.9%	3.6%	0.0%



# 設問番号 165

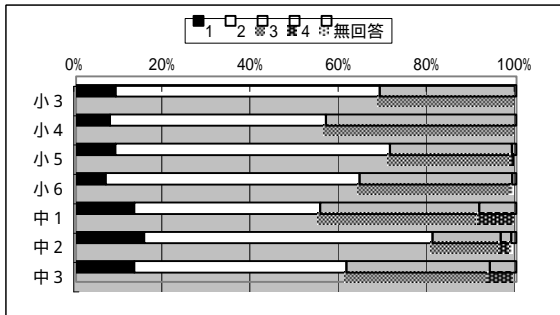
設問  
通し  
番号 165 教師のみのアンケート】

28 あなたは 次のことを行っている方ですか  
 (13)実生活における様々な事象との関連を図った授業  
 行って どちらかといえ どちらかといえ 行って  
 いる ば行っている ば行っていない いない方だ  
 方だ 方だ 方だ  
 1 2 3 4

設問 番号	小学校	保護者	
	中学校	教師	17-13

(1)集計  
(教師)

	1	2	3	4	無回答
小3	9.0%	60.0%	31.0%	0.0%	0.0%
小4	7.7%	49.0%	43.3%	0.0%	0.0%
小5	8.9%	62.4%	27.7%	1.0%	0.0%
小6	6.7%	57.7%	34.6%	0.0%	1.0%
中1	13.3%	42.2%	36.1%	8.4%	0.0%
中2	15.5%	65.5%	15.5%	2.4%	1.2%
中3	13.3%	48.2%	32.5%	6.0%	0.0%



# 設問番号 166

設問  
通し  
番号 166 教師のみのアンケート】

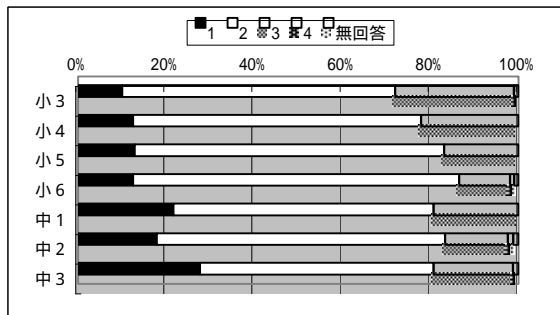
設問 番号	小学校	保護者	
	中学校	教師	17-14

28 あなたは 次のことを行っている方ですか  
 (14) 教科への興味や関心を高めるために、教科に関する一般的な話題を取り上げている

行って どちらかといえ どちらかといえ 行って  
 いる ば行っている ば行っていない いない方だ  
 方だ 方だ 方だ  
 1 2 3 4

(1) 集計  
 (教師)

	1	2	3	4	無回答
小3	10.0%	62.0%	27.0%	1.0%	0.0%
小4	12.5%	65.4%	22.1%	0.0%	0.0%
小5	12.9%	70.3%	16.8%	0.0%	0.0%
小6	12.5%	74.0%	11.5%	1.0%	1.0%
中1	21.7%	59.0%	19.3%	0.0%	0.0%
中2	17.9%	65.5%	14.3%	1.2%	1.2%
中3	27.7%	53.0%	18.1%	1.2%	0.0%



# 設問番号 167

設問通し番号 167 教師のみのアンケート】

29 あなたは、学級の児童の家に、この1年間で一人当たり何回くらい家庭訪問を行いましたか。

設問番号	小学校	保護者	
	中学校	教師	18

行っていない 1回 2回 3回 4回 5回 6回 6回以上  
 1 2 3 4 5 6 7 8

(1) 集計  
(教師)

	1	2	3	4	5	6	7	8	無回答
小3	7.0%	69.0%	15.0%	5.0%	0.0%	1.0%	0.0%	1.0%	2.0%
小4	4.8%	68.3%	18.3%	4.8%	0.0%	0.0%	0.0%	1.0%	2.9%
小5	5.9%	70.3%	14.9%	3.0%	0.0%	0.0%	0.0%	1.0%	5.0%
小6	7.7%	70.2%	19.2%	1.9%	0.0%	0.0%	0.0%	1.0%	0.0%
中1	13.3%	50.6%	26.5%	1.2%	1.2%	0.0%	0.0%	4.8%	2.4%
中2	7.1%	56.0%	28.6%	2.4%	1.2%	0.0%	0.0%	2.4%	2.4%
中3	2.4%	51.8%	33.7%	7.2%	0.0%	0.0%	0.0%	3.6%	1.2%

